

**RZUT PRZYZIEMIA BUDYNEK A**

# ZESTAWIENIE POWIERZCHNI

NR	NAZWA POMIESZCZENIA	POSADZKA PROJEKTOWANA	POWIERZCHNIA [m²]
A1.1	WIATROLAP	PŁYTKI GRESOWE	9.84
A1.2	ŁAZIENKA	PŁYTKI GRESOWE	4.56
A1.3	POM. TECHNICZNE	PŁYTKI GRESOWE	2.44
A1.4	SYPIALNIA 1	PANELE PODŁOGOWE	10.46
A1.5	SYPIALNIA 2	PANELE PODŁOGOWE	10.48
A1.6	KUCHNIA	PŁYTKI GRESOWE	5.62
A1.7	SALON	PANELE PODŁOGOWE	21.62
A2.1	WIATROLAP	PŁYTKI GRESOWE	5.04
A2.2	ŁAZIENKA	PŁYTKI GRESOWE	4.56
A2.3	POM. TECHNICZNE	PŁYTKI GRESOWE	1.98
A2.4	KUCHNIA	PŁYTKI GRESOWE	5.44
A2.5	SALON	PANELE PODŁOGOWE	21.44
SUMA POWIERZCHNI LOKAL 1			65.04
SUMA POWIERZCHNI LOKAL 2			38.46
SUMA POWIERZCHNI BUD. A			103.50

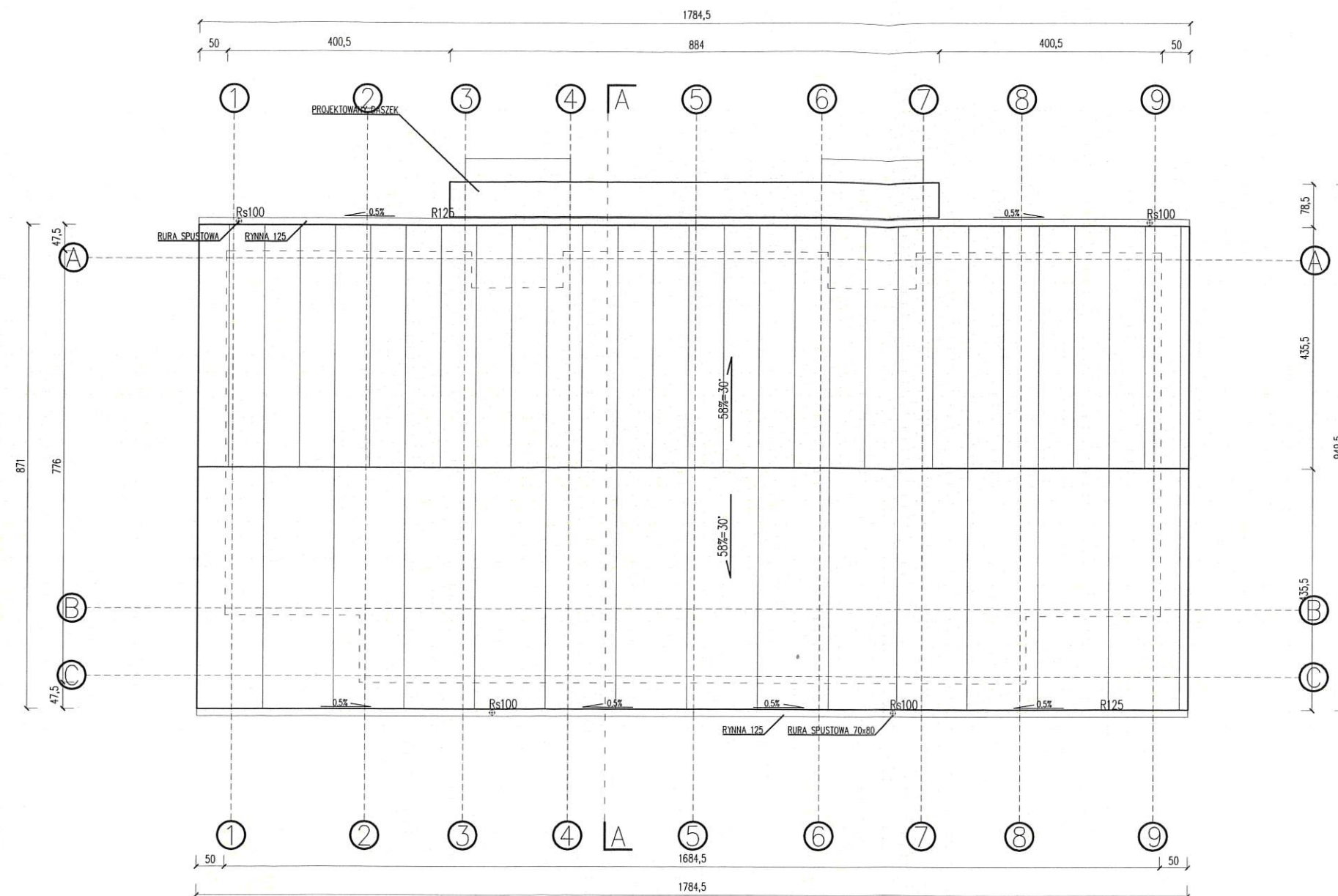
## UWAGI OGÓLNE

- Poziom projektowanej posadzki parteru  $\pm 0.00$  zgodnie z rysunkiem zagospodarowania terenu.
- Rysunek banzy architektonicznej nie uwzględnia wszystkich elementów konstrukcji i instalacji oraz ich przebiegu i brzozy instalacyjnych. Ich rozmieszczenie i wykonanie na etapie budowy należy uwzględnić na podstawie dokumentacji technicznej poszczególnych branż.
- Projekt rozpatrywać razem z opisem technicznym, projektami branżowymi.
- Wykonawca musi uwzględnić w ofercie i wykonać, wszystkie elementy wymagane przepisami oraz wynikające z zasad wiedzy technicznej, a nie uwzględnione w niniejszym opracowaniu np. mocowania elementów itp.
- Przed zamówieniem elementów wykończeniowych (okna, drzwi, obróbki blacharskie, rynny, rury spustowe itp.) wszystkie wymiary sprawdzić na budowie z natury.
- Podane wymiary okien na rzutach są wymiarami w świetle muru, dla drzwi są wymiarami minimalnego światła przejścia w ościeżnicy.
- Nową stolarkę należy zamontować w zewnętrznej krawędzi elewacji oraz docieplić wykonując węgiel (ok. 3 cm) w trakcie ocieplania elewacji.
- Wszystkie nazwy własne rozwiązań materiałowych wskazane w dokumentacji należy traktować jako przykładowe, wyznaczające standard wykonania i minimalne parametry techniczne zastosowanych materiałów – dopuszcza się stosowanie materiałów o równoważnych lub lepszych parametrach technicznych, po zatwierdzeniu przez projektanta.
- Wszystkie zmiany za zgodą projektanta.

STAROSTWO POWIATOWE  
W SEJNACH  
WYDZIAŁ ARCHITEKTURY I BUDOWNICTWA  
16-500 Sejny, ul. 1 Maja 1  
tel. 875173923, 875162066, fax 875162013  
-2-

 <p><b>DASTORE</b> DORADZTWO I PROJEKTOWANIE</p> <p>ul. Włodzimierza Majakowskiego 22, 63-400 Ostrów Wielkopolski - 600 078 580 - biuro@dastore.pl - www.dastore.pl</p>		 <p>WIEDZA NAUKA PRZYSZŁOŚĆ</p> <p>Wiedza Nauka Przyszłość Sp. z o.o. ul. Trębacka 4, 00-074 Warszawa</p>					
BUDOWA 10 BUDYNKÓW KOMUNALNYCH, JEDNORODZINNYCH, DWULOKALOWYCH PRZY UL. ŁĄKOWEJ DLA MIASTA SEJNY							
Projektant architektura	mgr inż. arch. Maria Jastrzębska uprawnienia nr UAN-8386/75/90						
Sprawdzający architektura	mgr inż. arch. Marcin Rzeźniowiecki uprawnienia nr 44/WPOKK/2012						
Opracowanie architektura	mgr inż. arch. Łukasz Fabrowski						
Rysunek							
RZUT PARTERU							
Etap	PB	Data	2023	Skala	1:100	Numer	A-1
Niniejszy projekt jest chroniony prawem autorskim zgodnie z Ustawą z dnia 4 lutego 1994 r. o prawie autorskim i prawach pokrewnych (Dz.U. z 2021 r. poz. 1062)							





STAROSTWO POWIATOWE  
W SEJNACH  
WYDZIAŁ ARCHITEKTURY I BUDOWNICTWA  
16-500 Sejny, ul. 1 Maja 1  
tel. 875173923, 875162066, fax 875162013  
-2-

#### UWAGI OGÓLNE

1. Poziom projektowanej posadzki parteru  $\pm 0.00$  zgodnie z rysunkiem zagospodarowania terenu
2. Rysunek banzy architektonicznej nie uwzględnia wszystkich elementów konstrukcji i instalacji oraz ich przebieg i brzd instalacyjnych. Ich rozmieszczenie i wykonanie na etapie budowy należy uwzględnić na podstawie dokumentacji technicznej poszczególnych branż.
3. Projekt rozpatrywać razem z opisem technicznym, projektami branżowymi.
4. Wykonawca musi uwzględnić w ofercie i wykonać, wszystkie elementy wymagane przepisami oraz wynikające z zasad wiedzy technicznej, a nie uwzględnione w niniejszym opracowaniu np. mocowania elementów itp..
5. Przed zamówieniem elementów wykończeniowych (okna, drzwi, obróbki blacharskie, rynny, rury spustowe itp.) wszystkie wymiary sprawdzić na budowie z natury.
6. Podane wymiary okien na rzutach są wymiarami w świetle muru, dla drzwi są wymiarami minimalnego światła przejścia w ościeżnicy.
7. Nową stolarkę należy zamontować w zewnętrznym liću elewacji oraz docieplić wykonując węgierek (ok. 3 cm) w trakcie ocieplania elewacji.
8. Wszystkie nazwy własne rozwiązań materiałowych wskazane w dokumentacji należy traktować jako przykładowe, wyznaczające standard wykonania i minimalne parametry techniczne zastosowanych materiałów – dopuszcza się stosowanie materiałów o równoważnych lub lepszych parametrach technicznych, po zatwierdzeniu przez projektanta.
9. Wszystkie zmiany za zgodą projektanta.

**DASTORE**  
DORADZTWO I PROJEKTOWANIE

ul. Włodzimierza Majakowskiego 22, 63-400 Ostrów Wielkopolski  
- 600 078 580 - biuro@dastore.pl - www.dastore.pl

**WIEDZA  
NAUKA  
PRZYSZŁOŚĆ**

Wiedza Nauka Przyszłość Sp. z o.o.  
ul. Trębacka 4, 00-074 Warszawa

BUDOWA 10 BUDYNKÓW KOMUNALNYCH, JEDNORODZINNYCH, DWULOKALOWYCH  
PRZY UL. ŁĄKOWEJ DLA MIASTA SEJNY

Projektant architektura	mgr inż. arch. Maria Jastrzębska uprawnienia nr UAN-8386/75/90	
Sprawdzający architektura	mgr inż. arch. Marcin Rzeźniowiecki uprawnienia nr 44/WPOK/2012	
Opracowanie architektura	mgr inż. arch. Łukasz Fabrowski	

Rysunek RZUT DACHU

Etap	PB	Data	1 2023	Skala	1:100	Numer	A-2
------	----	------	--------	-------	-------	-------	-----

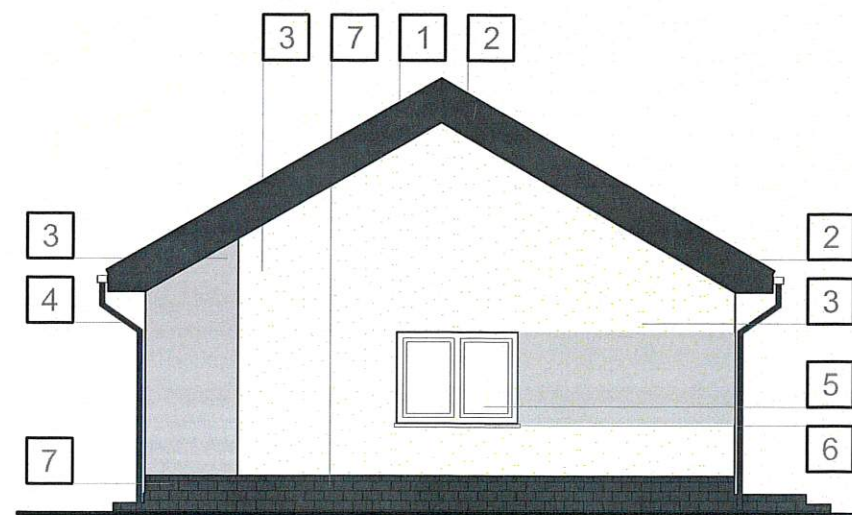
Niniejszy projekt jest chroniony prawem autorskim zgodnie z  
Ustawą z dnia 4 lutego 1994 r. o prawie autorskim i prawach pokrewnych ( Dz.U. z 2021 r. poz. 1062)



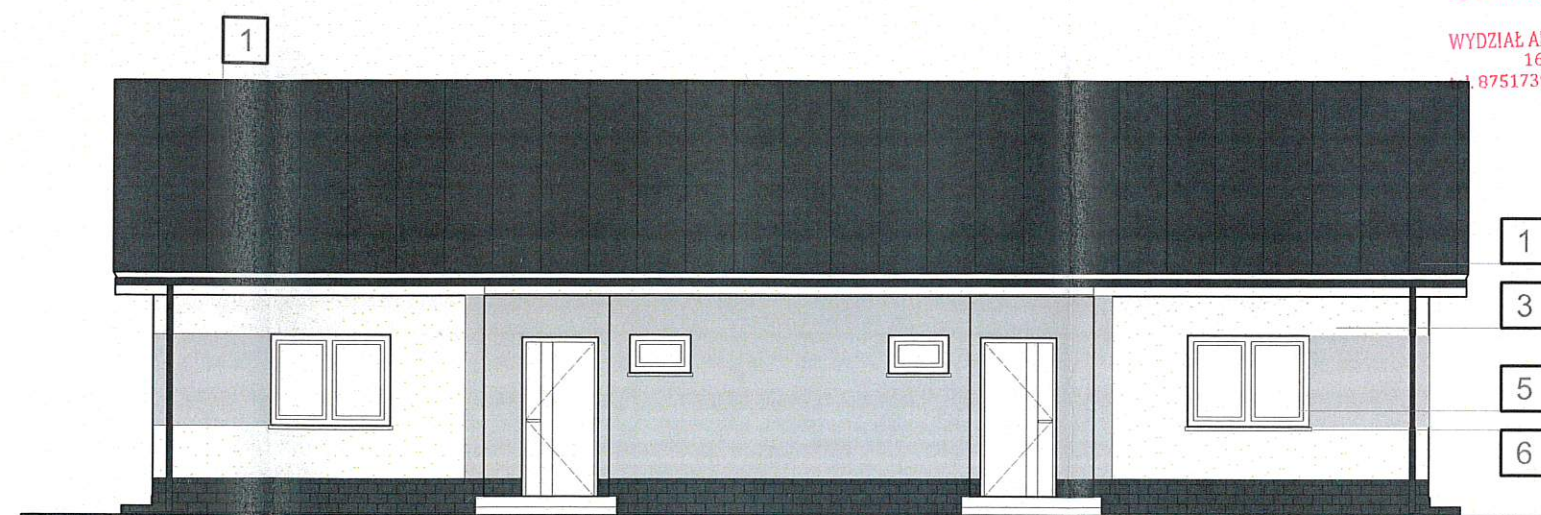


ELEWACJA TYLNA

ELEWACJA BOCZNA



ELEWACJA BOCZNA



ELEWACJA FRONTOWA

STAROSTWO POWIATOWE  
W SEJNACH  
WYDZIAŁ ARCHITEKTURY I BUDOWNICTWA  
16-500 Sejny, ul. 1 Maja 1  
t. 875173923, 875162066, fax 875162013  
-2-

### LEGENDA

1	POKRYCIE DACHOWE – PŁYTA WARSTWOWA	ANTRACYT
2	POKRYCIE DACHOWE – OBRÓBKİ BLACHARSKIE – BLACHA OCYNKOWANA MALOWANA PROSZKOWO	ANTRACYT
3	TYNKG. OZNACZENIA	WG. OZNACZENIA
4	RYNNY, RURY SPUSTOWE – BLACHA OCYNKOWANA MALOWANA PROSZKOWO	BIAŁY
5	STOLARKA PCV OKIENNA I DRZWIOWA	BIAŁY
6	PARAPETY METALOWE Z BLACHY POWLEKANEJ	ANTRACYT
7	COKÓŁ – TYNG. MOZAIKOWY	ANTRACYT

### KOLORYSTYKA

BIAŁY	RAL 9016	
JASNOSZARY	RAL 7035	
ANTRACYT	RAL 7016	

### UWAGI OGÓLNE

1. Poziom projektowanej posadzki parteru  $\pm 0.00$  zgodnie z rysunkiem zagospodarowania terenu.
2. Rysunek banzy architektonicznej nie uwzględnia wszystkich elementów konstrukcji i instalacji oraz ich przebieg i brzd instalacyjnych. Ich rozmieszczenie i wykonanie na etapie budowy należy uwzględnić na podstawie dokumentacji technicznej poszczególnych branż.
3. Projekt rozpatrywać razem z opisem technicznym, projektami branżowymi.
4. Wykonawca musi uwzględnić w ofercie i wykonać, wszystkie elementy wymagane przepisami oraz wynikające z zasad wiedzy technicznej, a nie uwzględnione w niniejszym opracowaniu np. mocowania elementów itp..
5. Przed zamówieniem elementów wykończeniowych (okna, drzwi, obróbki blacharskie, rynny, rury spustowe itp.) wszystkie wymiary sprawdzić na budowie z natury.
6. Podane wymiary okien na rzutach są wymiarami w świetle muru, dla drzwi są wymiarami minimalnego światła przejścia w ościeżnicy.
7. Nową stolarkę należy zamontować w zewnętrznym licu elewacji oraz docieplić wykonując węgierek (ok. 3 cm) w trakcie ocieplania elewacji.
8. Wszystkie nazwy własne rozwiązań materiałowych wskazane w dokumentacji należy traktować jako przykładowe, wyznaczające standard wykonania i minimalne parametry techniczne zastosowanych materiałów – dopuszcza się stosowanie materiałów o równoważnych lub lepszych parametrach technicznych, po zatwierdzeniu przez projektanta.
9. Wszystkie zmiany za zgodą projektanta.

**DASTORE**  
DORADZTWO I PROJEKTOWANIE

ul. Włodzimierza Majakowskiego 22, 63-400 Ostrów Wielkopolski  
- 600 078 580 - biuro@dastore.pl - www.dastore.pl

**WIEDZA  
NAUKA  
PRZYSZŁOŚĆ**

Wiedza Nauka Przyszłość Sp. z o.o.  
ul. Trębacka 4, 00-074 Warszawa

BUDOWA 10 BUDYNKÓW KOMUNALNYCH, JEDNORODZINNYCH, DWULOKALOWYCH  
PRZY UL. ŁAKOWEJ DLA MIASTA SEJNY

Projektant architektura	mgr inż. arch. Maria Jastrzębska uprawnienia nr UAN-8386/75/90	
Sprawdzający architektura	mgr inż. arch. Marcin Rzeźniowiecki uprawnienia nr 44/WPOKK/2012	
Opracowanie architektura	mgr inż. arch. Łukasz Fabrowski	

Rysunek	ELEWACJE		
Etap	PB	Data	1 2023
		Skala	1:100
		Numer	A-3

Niniejszy projekt jest chroniony prawem autorskim zgodnie z  
Ustawą z dnia 4 lutego 1994 r. o prawie autorskim i prawach pokrewnych ( Dz.U. z 2021 r. poz. 1062)



OZNACZENIE	NAZWA PRZEGRODY	U = 0,154 [W/m <sup>2</sup> K]
P1	POSADZKA NA GRUNCIE	
	KOLEJNOŚĆ WARSTW PRZEGRODY	GR. WARSTW
	POSADZKA WG ZESTAWIENIA	1,5-2 cm
	JASTRYCH CEMENTOWY	7 cm
	WARSTWA ROZDZIELAJĄCA	0,2 mm
	FOLIA BUDOWLANA PE, czarna	
	PLYTY STYROPIANOWE EPS-100 PODŁOGA λ=0,038 W/mK	10 cm
	układ krzyżowy dwuwarstwowy	
	PLYTY STYROPIANOWE EPS-100 PODŁOGA λ=0,038 W/mK	10 cm
	układ krzyżowy dwuwarstwowy	
	HYDROIZOLACJA	0,4 mm
	FOLIA BUDOWLANA PE, czarna	
	PLYTA FUNDAMENTOWA C30/37 W8 wg proj. konstr.	15 cm
	ZAGĘSZCZONA PODSYPKA PIASKOWA wg proj. konstr.	-

OZNACZENIE	NAZWA PRZEGRODY	
T1	CHODNIKI, DROGA WEWĘTRZNA	
	KOLEJNOŚĆ WARSTW PRZEGRODY	GR. WARSTW
	KOSTKA BETONOWA SZARA JASNA	6/8 cm
	PODSYPKA CEMENTOWO-PIASKOWA 1:4	4 cm
	ZAGĘSZCZONA PODSYPKA PIASKOWA wg proj. konstr.	min. 15 cm

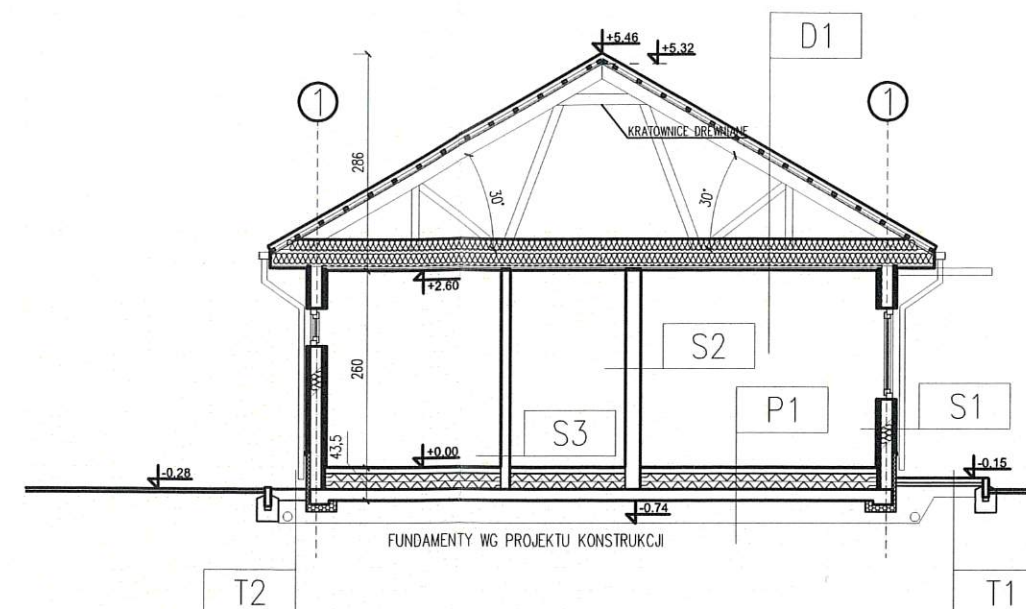
OZNACZENIE	NAZWA PRZEGRODY	
T2	OPASKA WOKÓŁ BUDYNKU	
	KOLEJNOŚĆ WARSTW PRZEGRODY	GR. WARSTW
	KRUSZYWO PŁUKANE 16-32 mm	15-20 cm
	GEOWŁÓKNINA	-
	ZAGĘSZCZONA PODSYPKA PIASKOWA wg proj. konstr.	min. 15 cm

OZNACZENIE	NAZWA PRZEGRODY	U = 0,146 [W/m <sup>2</sup> K]
D1	DACH	
	KOLEJNOŚĆ WARSTW PRZEGRODY	GR. WARSTW
	PLYTA WARSTWOWA PUR	6 cm
	ŁATY DREWNIANE wg rozwiązania syst. producenta pokrycia	4 cm
	KONTREŁATY DREWNIANE wg rozwiązania syst. producenta	2,5 cm
	MEMBRANA PAROPRZEPUSZCZALNA DACHOWA	-
	KRATOWNICA DREWNIANA - konstrukcja dachu wg proj. konstr.	-
	MATY Z WEŁNY MINERALNEJ SZKLANEJ λ=0,035 W/mK	22+8 cm
	układana w dolnym pasie więzara dachowego	
	FOLIA PAROIZOLACYJNA	-
	RUSZT KONSTRUKCYJNY	-
	PLYTA KARTONOWO - GIPSOWA	12,5 mm

OZNACZENIE	NAZWA PRZEGRODY	U = 0,165 [W/m <sup>2</sup> K]
S1	ŚCIANA ZEWNĘTRZNA	
	KOLEJNOŚĆ WARSTW PRZEGRODY	GR. WARSTW
	TYNK ZEW. - ziarno 1,5mm, barwiony w masie, systemowy tynk do wełny mineralnej	2 mm
	WEŁNA MINERALNA λ=0,035 W/mK	4 cm
	PLYTA KONSTRUKCYJNA	12,5 mm
	KONSTRUKCJA DREWNIANA - drewno klasy C24	145x60 mm
	WEŁNA MINERALNA λ=0,035 W/mK	145 mm
	FOLIA PAROSZCZELNA	-
	RUSZT KONSTRUKCYJNY - na bazie drewnianych krawędziaków	-
	WEŁNA MINERALNA λ=0,035 W/mK	5 cm
	PLYTA KONSTRUKCYJNA	12,5 mm

OZNACZENIE	NAZWA PRZEGRODY	
S2	ŚCIANA WEWNĘTRZNA MIĘDZYLOKALOWA	
	KOLEJNOŚĆ WARSTW PRZEGRODY	GR. WARSTW
	PLYTA KONSTRUKCYJNA	12,5 mm
	KONSTRUKCJA DREWNIANA /	145x45 mm
	WEŁNA MINERALNA λ=0,035 W/mK	145 mm
	PLYTA KONSTRUKCYJNA	12,5 mm

OZNACZENIE	NAZWA PRZEGRODY	
S3	ŚCIANA WEWNĘTRZNA DZIAŁOWA	
	KOLEJNOŚĆ WARSTW PRZEGRODY	GR. WARSTW
	PLYTA KONSTRUKCYJNA	12,5 mm
	KONSTRUKCJA DREWNIANA /	95x45 mm
	WEŁNA MINERALNA λ=0,035 W/mK	95 mm
	PLYTA KONSTRUKCYJNA	12,5 mm



## PRZEKRÓJ A-A

STAROSTWO POWIATOWE  
W SEJNACH  
WYDZIAŁ ARCHITEKTURY I BUDOWNICTWA  
16-500 Sejny, ul. 1 Maja 1  
tel. 875173923, 875162066, fax 875162013  
-2-

### UWAGI OGÓLNE

- Poziom projektowanej posadzki parteru ±0.00 zgodnie z rysunkiem zagospodarowania terenu
- Rysunek banzy architektonicznej nie uwzględnia wszystkich elementów konstrukcji i instalacji oraz ich przebieg i brud instalacyjnych. Ich rozmieszczenie i wykonanie na etapie budowy należy uwzględnić na podstawie dokumentacji technicznej poszczególnych branż.
- Projekt rozpatrywać razem z opisem technicznym, projektami branżowymi.
- Wykonawca musi uwzględnić w ofercie i wykonać, wszystkie elementy wymagane przepisami oraz wynikające z zasad wiedzy technicznej, a nie uwzględnione w niniejszym opracowaniu np. mocowania elementów itp..
- Przed zamówieniem elementów wykończeniowych (okna, drzwi, obróbki blacharskie, rynny, rury spustowe itp.) wszystkie wymiary sprawdzić na budowie z natury.
- Podane wymiary okien na rzutach są wymiarami w świetle muru, dla drzwi są wymiarami minimalnego światła przejścia w ościeżnicy.
- Nową stolarkę należy zamontować w zewnętrznym licu elewacji oraz docieplić wykonując węgierek (ok. 3 cm) w trakcie ocieplania elewacji.
- Wszystkie nazwy własne rozwiązań materiałowych wskazane w dokumentacji należy traktować jako przykładowe, wyznaczające standard wykonania i minimalne parametry techniczne zastosowanych materiałów - dopuszcza się stosowanie materiałów o równoważnych lub lepszych parametrach technicznych, po zatwierdzeniu przez projektanta.
- Wszystkie zmiany za zgodą projektanta.

**DASTORE**  
DORADZTWO I PROJEKTOWANIE

ul. Włodzimierza Mojałkowskiego 22, 63-400 Ostrów Wielkopolski  
- 600 078 580 - biuro@dastore.pl - www.dastore.pl

**WIEDZA  
NAUKA  
PRZYSZŁOŚĆ**

Wiedza Nauka Przyszłość Sp. z o.o.  
ul. Trębacka 4, 00-074 Warszawa

BUDOWA 10 BUDYNKÓW KOMUNALNYCH, JEDNORODZINNYCH, DWULOKALOWYCH  
PRZY UL. ŁĄKOWEJ DLA MIASTA SEJNY

Projektant architektura	mgr inż. arch. Maria Jastrzębska uprawnienia nr UAN-8386/75/90	
Sprawdzający architektura	mgr inż. arch. Marcin Rzeźniowiecki uprawnienia nr 44/WPOKK/2012	
Opracowanie architektura	mgr inż. arch. Łukasz Fabrowski	

Rysunek PRZEKRÓJ A-A

Etap PB | Data I 2023 | Skala 1:100 | Numer A-4

Niniejszy projekt jest chroniony prawem autorskim zgodnie z  
Ustawą z dnia 4 lutego 1994 r. o prawie autorskim i prawach pokrewnych ( Dz.U. z 2021 r. poz. 1062)



		DRZWI ZEWNĘTRZNE		DRZWI WEWNĘTRZNE					
OZNACZENIE		DZ1		D1		D2		D3	
SCHEMAT OKNA/DRZWI W WIDOKU OD ZEWNĄTRZ Z OZNACZENIEM KIERUNKU I SPOSOBU OTWIERANIA									
								DRZWI ŁAZIENKOWE	
WYMIARY GŁÓWNE [cm]	w świetle otworu	So=103	Ho=208	So=101	Ho=208	So=101	Ho=208	So=101	Ho=208
	w świetle ościeżnicy	S=90	H=200	S=90	H=200	S=90	H=200	S=90	H=200
	wys. parapetu/nadproża	-	Hn=210	-	Hn=210	-	Hn=210	-	Hn=210
ILOŚĆ [szt.]	OGÓŁEM [szt.]	2		2		2		2	
	BUDYNEK A	1L / 1P		2L / 0P		1L / 1P		1L / 1P	
	BUDYNEK B	1L / 1P		1L / 1P		1L / 1P		1L / 1P	
WYKONANIE MATERIAŁOWE	SKRZYDŁO	rama-drewno klejone, poszycie-blacha wypełnienie-ekspandowany polistyren		rama-drewno klejone, poszycie-płyta HDF wypełnienie-płyta wiórowa otworowa		rama-drewno klejone, poszycie-płyta HDF wypełnienie-płyta wiórowa otworowa		rama-drewno klejone, poszycie-płyta HDF wypełnienie-płyta wiórowa otworowa	
	OŚCIEŻNICA	stalowa, kątowa DUŻA 100, zewnętrzna z przekładką termiczną, z uszczelką		przylgowa, regulowana, materiał drewnopochodny, listwy opaskowe 80mm		przylgowa, regulowana, materiał drewnopochodny, listwy opaskowe 80mm		przylgowa, regulowana, materiał drewnopochodny, listwy opaskowe 80mm	
KOLOR		Biały		okleina CPL HQ 0,2 Biały		okleina CPL HQ 0,2 Biały		okleina CPL HQ 0,2 Biały	
UWAGI		-ościeżnica stalowa -światło przejścia min. 90/200 -klamka - stal nierdzewna -zamek górny 3 ryglowy z wkładką -zamek główny 3 ryglowy z wkładką -przeszklenie - zestaw trzyszybowy P4 -próg termiczny z blachy nierdzewnej inox -Ud=1,2 W/m2K < min. 1,3 W/m2K		-ościeżnica przylgowa -światło przejścia min. 90/200 -klamka - stal nierdzewna -zamek na klucz zwykły		-ościeżnica przylgowa -światło przejścia min. 90/200 -klamka - stal nierdzewna -zamek na klucz zwykły		-ościeżnica przylgowa -światło przejścia min. 90/200 -klamka - stal nierdzewna -do łazienek zamek z blokadą łazienkową -podcięcie wentylacyjne	

STAROSTWO POWIATOWE  
W SEJNACH  
WYDZIAŁ ARCHITEKTURY I BUDOWNICTWA  
16-500 Sejny, ul. 1 Maja 1  
tel. 875173923, 875162066, fax 875162013  
-2-

		SYSTEM PCV OKIENNY (ZEWNĘTRZNY)							
OZNACZENIE		O1		O2		O3		O4	
SCHEMAT OKNA/DRZWI W WIDOKU OD ZEWNĄTRZ Z OZNACZENIEM KIERUNKU I SPOSOBU OTWIERANIA									
WYMIARY GŁÓWNE [cm]	w świetle muru	So=160	Ho=120	80	Ho=50	So=120	Ho=120	So=120	Ho=210
	wys. parapetu/nadproża	Hp=90	Hn=210	Hp=160	Hn=210	Hp=90	Hn=210	Hp=0	Hn=210
ILOŚĆ [szt.]	OGÓŁEM [szt.]	6		2		2		2	
WYKONANIE MATERIAŁOWE		PCV		PCV		PCV		PCV	
KWATERY STAŁE	współczynnik U [w/m2K]	-	-	-	-	-	-	-	-
KWATERY RUCHOME	współczynnik U [w/m2K]	4/18/4/18/4	max. 0,9	4/18/4/18/4	max. 0,9	4/18/4/18/4	max. 0,9	4/18/4/18/4	max. 0,9
KOLOR	WEW.	biały		biały		biały		biały	
	ZEW.	biały		biały		biały		biały	
UWAGI		-otwieralność/uchylność wg oznaczenia		-otwieralność/uchylność wg oznaczenia		-otwieralność/uchylność wg oznaczenia		-otwieralność/uchylność wg oznaczenia	

#### UWAGI OGÓLNE

- stalarkę PCV wykonać z profili wskazanych w zestawieniu
- uchylność i otwieralność skrzydeł wykonać zgodnie z oznaczeniem graficznym
- wymiary w świetle drzwi po otwarciu oraz kierunek otwierania drzwi wykonać zgodnie z projektem
- zamówienie stalarki po wcześniejszym sprawdzeniu wymiarów otworów okiennych na budowie oraz ilości stalarki
- wszystkie zmiany dotyczące stalarki drzwiowej i okiennej uzgodnić z projektantem
- wysokość progów w drzwiach wejściowych nie może przekraczać 0,02m, drzwi wewnętrzne wykonać bezprogowe,
- podane wymiary okien na rzutach są wymiarami w świetle otworu, dla drzwi są wymiarami w świetle ościeżnicy
- dla drzwi z otworami wentylacyjnymi wykonać podcięcie drzwi dla przepływu powietrza, min. 0,02m2
- przedstawiony schemat okien jest widakiem od zewnątrz (dot. kierunku otwieralności skrzydeł okiennych)
- brak oznaczenia uchylności oraz otwieralności oznacza okno typu "fix"

DASTORE  
DORADZTWO I PROJEKTOWANIE

ul. Włodzimierza Majakowskiego 22, 63-400 Ostrów Wielkopolski  
- 600 078 580 - biuro@dastore.pl - www.dastore.pl

WIEDZA  
NAUKA  
PRZYSZŁOŚĆ

Wiedza Nauka Przyszłość Sp. z o.o.  
ul. Trębicka 4, 00-074 Warszawa

BUDOWA 10 BUDYNKÓW KOMUNALNYCH, JEDNORODZINNYCH, DWULOKALOWYCH  
PRZY UL. ŁĄKOWEJ DLA MIASTA SEJNY

Projektant architektura mgr inż. arch. Maria Jastrzębska  
uprawnienia nr UAN-8386/75/90

Sprawdzający architektura mgr inż. arch. Marcin Rzeźniowiecki  
uprawnienia nr 44/WPOKK/2012

Opracowanie architektura mgr inż. arch. Łukasz Fabrowski

Rysunek ZESTAWIENIE STOLARKI

Etap PB Data 1 2023 Skala 1:100 Numer A-5

Niniejszy projekt jest chroniony prawem autorskim zgodnie z  
Ustawą z dnia 4 lutego 1994 r. o prawie autorskim i prawach pokrewnych ( Dz.U. z 2021 r. poz. 1062)